

山梨県立農林高等学校
生徒・保護者 各位

山梨県立農林高等学校長

令和4年度 交通事故を減らす取り組み【第1回アンケート結果】について（報告）

交通事故防止と登下校のマナー向上につなげるべく、1学期末に【第1回アンケート調査】を全校生徒・保護者を対象に実施しました。ご協力いただき、ありがとうございました。

調査結果を下記に報告します。生徒は、「集計結果」と「通学路危険区域マップ」を参考に自己の交通状況を振り返り、改善すべき点は、至急、改善・見直してください。なお、9月2日(金)に『自転車・原付点検』を実施しますので、整備不良等で指摘を受けることがないように、整備・点検を徹底してください。

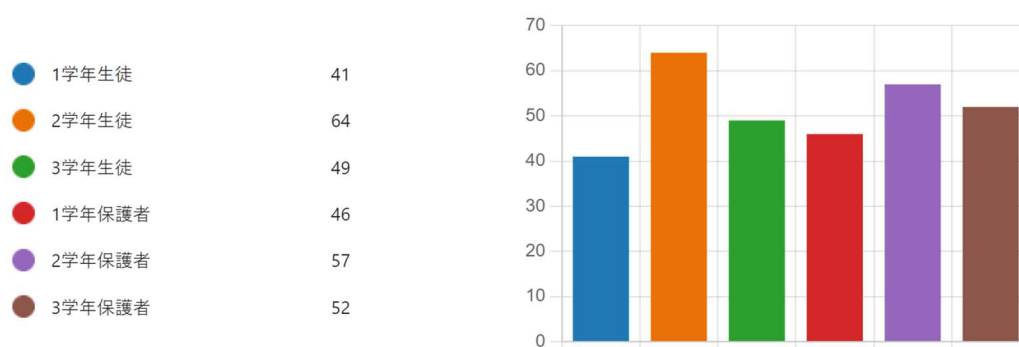
記

アンケート結果

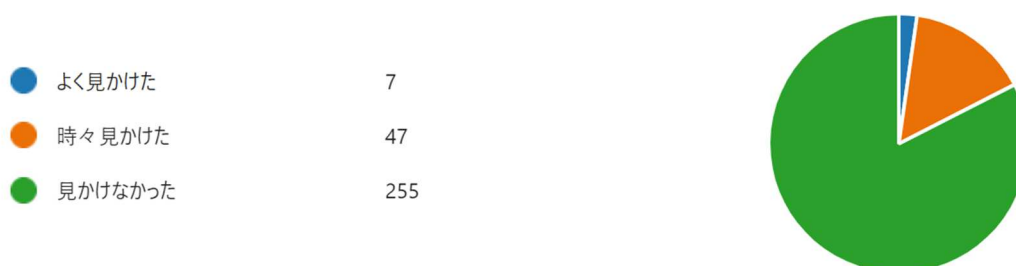
① 回答者数 325名（生徒159名、保護者166名）

【自転車の交通違反について】

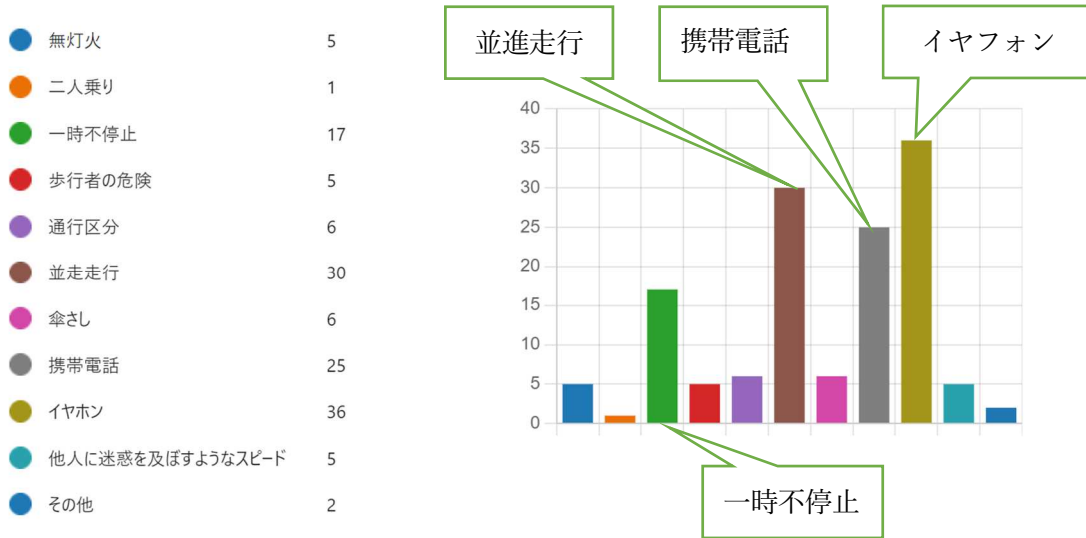
② あなたの所属を教えてください。



③ 4月～7月、農林高生の『自転車の交通違反・危険行為』を見かけましたか？

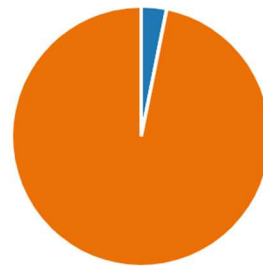


④ ③で「見かけた」と回答した方に伺います。特に目立った違反・危険行為は何ですか？（複数回答可）



⑤ 4月～7月、農林高生の【原付の交通違反・危険行為】を見かけましたか？

● はい	6
● いいえ	183

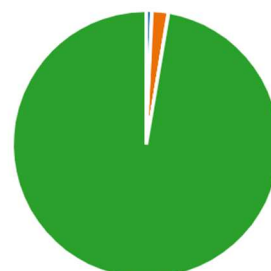


⑥ ⑤で「見かけた」と回答した方に伺います。特に目立った違反・危険行為は何ですか？



⑦ 生徒の皆さんに伺います。4月～7月、通学路（通勤路）で「交通事故」に遭いましたか？

● よく見かけた	2
● 時々見かけた	6
● 見かけなかった	290



⑧ ⑦で「はい」と回答した方に伺います。その時の状況（概要）をお書きください。

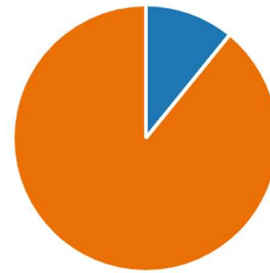
※時間帯、場所（地名・交差点等）、自分と相手の交通状況等 ※個人の特定はしません。

月曜日の朝、登校中交差点付近で軽い接触、お互いの注意の欠如。7時34分頃、明生学園近くの道路で、自動車と衝突しそうになりました。道路を渡ろうとしたのですが、段差で自転車が倒れそうになってしまい、持ち直している所に車が来ました。下校時、竜王西小近くのセルフガソリンスタンドから出てきた車との接触事故。18時35分頃、第一信州往還踏切で一時停止をしたところ後ろから軽自動車に衝突された。朝、警察学校前の通学路。万代書店周辺交差点。開国橋付近で車と衝突しました。

⑨ 4月～7月、通学路（通勤路）で「ヒヤリハット体験」したことはありましたか？

※ヒヤリハットとは、事故には至らなかったが、直結してもおかしくない一歩手前の事例

● はい	25
● いいえ	205

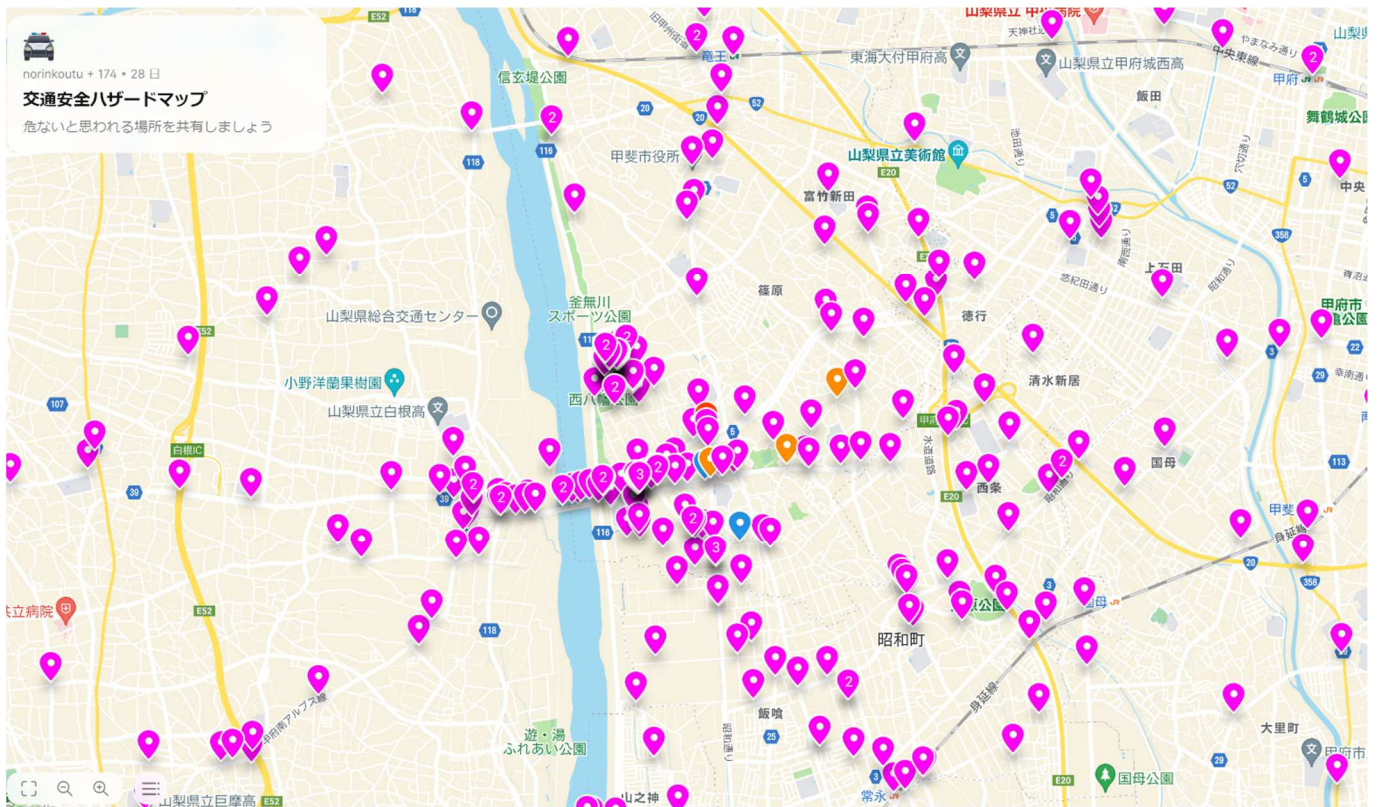
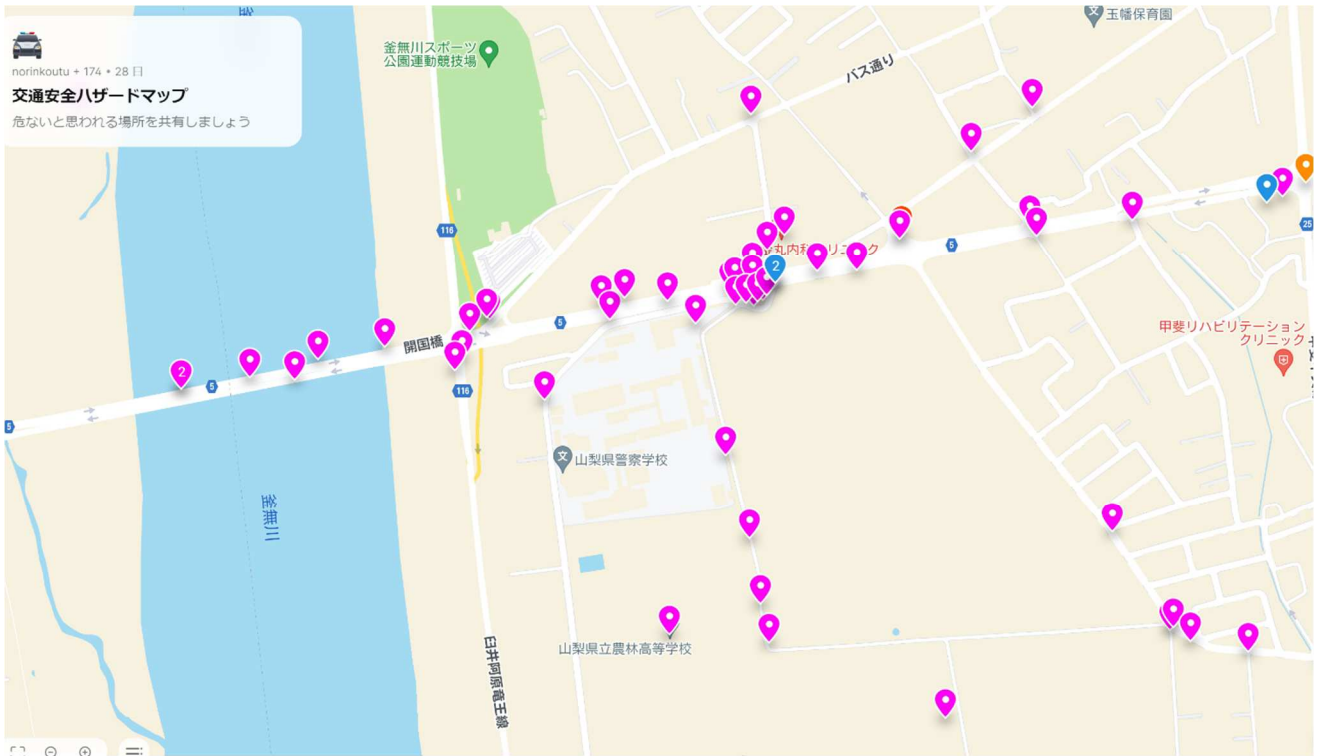


⑩ ⑨で「はい」と回答した方に伺います。その時の状況（概要）をお書きください。

※時間帯、場所（地名・交差点等）、自分と相手の交通状況等 ※個人の特定はしません。

カーブミラーがない道路で車が一時停止をせずに飛び出してきた。車が突っ込んできた。下校中交差点で信号無視の車とぶつかりそうになった。朝8時頃、玉穂の踏み切りに近い交差点の脇道から出てくる車にタイヤが接触したとのこと事故には至らなかった。7時34分頃 明生学園近くの道路で、自動車と衝突しそうになりました。道路を渡ろうとしたのですが、段差で自転車が倒れそうになってしまい、持ち直している所に車が来ました。突然子供が飛び出してきた。開国橋西交差点。信号がない場所で徐行せずに進んできた。自分は徐行していた。原付とぶつかりそうになった。塀で横が見えなくて急に車がきてびっくりした。一時停止の方の車が一時停止しないで出てきた。常永駅の踏切。朝登校時間、7時半過ぎに南アルプス市大城寺西交差点。友達と2台走行していて黄色になったのに突っ込んで直進。対向右折車と接触寸前。7時30分頃、昭和町コーボタカダに近い道路、自転車で相手が自分の後ろ側で運転していてそれに気付かずに曲がろうとしたら衝突しそうになった。狭い橋で車幅のある車が走行していた。角から車が飛び出てきた。徒歩者の人が右側通行していた。橋のたもと信号。十字路の自動車。登校中、アルプス通りの春木屋付近

通学路危険区域マップ



次の URL ・ QR コードから、「通学路危険区域マップ」をご確認ください。



<https://www.google.com/maps/d/edit?mid=1Y0edd81WhWzXoA0JmQD0pV6fMrZMnvH5&usp=sharing>